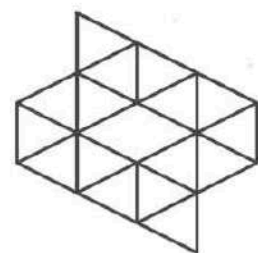
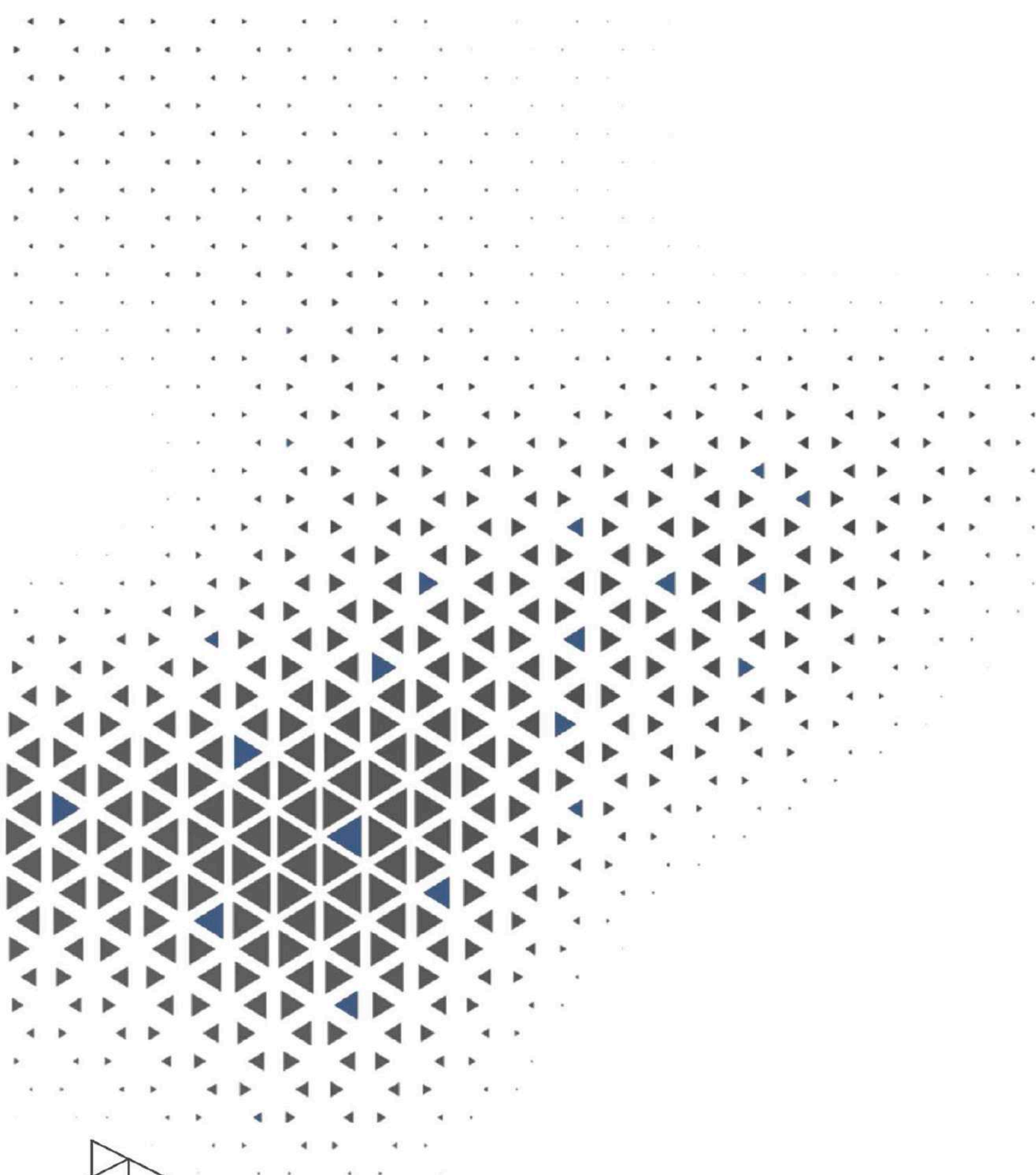


КОНЦЕПЦИЯ КОМФОРТНОЙ ШКОЛЫ НА 2500 МЕСТ

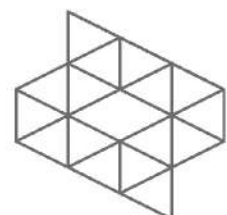


DOUBLE A

13.12.22

ARCHIQO
architectural team

ПРИНЦИПЫ В ОСНОВЕ КОНЦЕПЦИИ



DOUBLE A

КОНЦЕПЦИЯ ШКОЛЫ НА 2500 МЕСТ

ARCHIQO
architectural team

СРАВНЕНИЕ

СОСТАВ ПОМЕЩЕНИЙ

ЛАБОРАТОРИЯ РОБОТОТЕХНИКИ

ГОС. ШКОЛА



КОМФ. ШКОЛА



ЗОНА САМОЗАНЯТОСТИ ДЛЯ МЛАДШИХ КЛАССОВ



ЗОНА САМОЗАНЯТОСТИ ДЛЯ СРЕДНИХ И СТАРШИХ КЛАССОВ



ЗОНА САМОЗАНЯТОСТИ ДЛЯ УЧИТЕЛЕЙ



ПЛОЩАДИ ПОМЕЩЕНИЙ

ЗОНА САМОЗАНЯТОСТИ ДЛЯ МЛАДШИХ КЛАССОВ



80 - 100 М2

ЗОНА САМОЗАНЯТОСТИ ДЛЯ СРЕДНИХ И СТАРШИХ КЛАССОВ



80 - 100 М2

ЗОНА САМОЗАНЯТОСТИ ДЛЯ УЧИТЕЛЕЙ



100 М2

ИНЖЕНЕРНОЕ ОБОРУДОВАНИЕ

ПРИТОЧНО-ВЫТЯЖНАЯ СИСТЕМА



КОНДИЦИОНИРОВАНИЕ



СКУД



- ПРИСУТСТВУЕТ



- ОТСУТСТВУЕТ



DOUBLE A

ARCHIQO
architectural team

ГОСУДАРСТВЕННАЯ ТИПОВАЯ ШКОЛА НА 2500 МЕСТ



ДОЛЯ ТЕХ. ОСНАЩЕНИЯ **6%**

КОМФОРТНАЯ ШКОЛА НА 2500 МЕСТ



ДОЛЯ ТЕХ. ОСНАЩЕНИЯ **24%**

СОВРЕМЕННАЯ И КАЧЕСТВЕННАЯ МЕБЕЛЬ СО СРОКОМ ЭКСПЛУАТАЦИИ НЕ МЕНЕЕ 5 ЛЕТ.

КОМФОРТНЫЕ ШКОЛЫ ДЛЯ УЧАЩИХСЯ



ПРОДУМАННЫЕ АРХИТЕКТУРНО-ПЛАНИРОВОЧНЫЕ РЕШЕНИЯ ДЛЯ КОМФОРТНОГО ПРЕБЫВАНИЯ УЧАЩИХСЯ.

ДЛЯ ПОЛНОГО КОМФОРТА УЧЕНИКОВ, ШКОЛА ОСНАЩЕНА СОВРЕМЕННЫМ ОБОРУДОВАНИЕМ, МЕБЕЛЬЮ И ИНВЕНТАРЕМ КАЗАХСТАНСКОГО ПРОИЗВОДСТВА.



ПОЛНОЦЕННЫЙ СОСТАВ ПОМЕЩЕНИЙ ДЛЯ СОЗДАНИЯ ОПТИМАЛЬНОЙ ВКЛЮЧЕННОСТИ В ОБРАЗОВАТЕЛЬНУЮ ДЕЯТЕЛЬНОСТЬ, УСПЕШНОЙ САМОРЕАЛИЗАЦИИ УЧАЩИХСЯ.

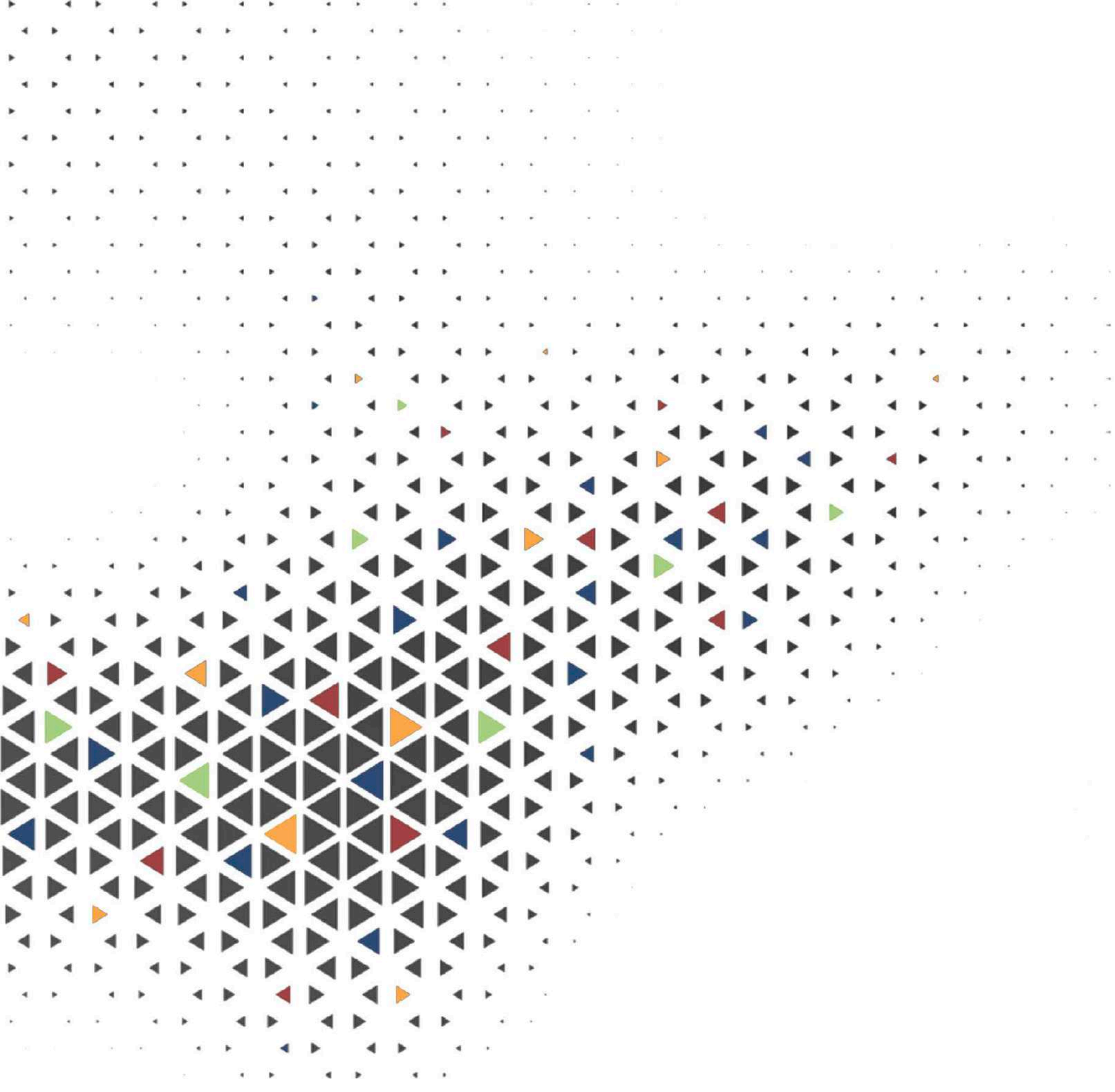
РАЗНОВИДНОСТЬ ФАСАДОВ И ИСПОЛЪЗУЕМЫХ МАТЕРИАЛОВ ОТЕЧЕСТВЕННОГО ПРОИЗВОДСТВА, ГАРМОНИЧНО СОЧЕТАЮТСЯ С ОКРУЖАЮЩЕЙ СРЕДОЙ.



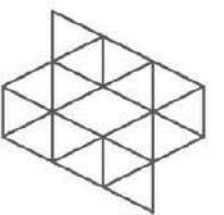
СОВРЕМЕННОЕ ОБРАЗОВАНИЕ ДАЕТ ПОЛНУЮ ТВОРЧЕСКУЮ СВОБОДУ И ВОЗМОЖНОСТЬ РАЗВИВАТЬСЯ ПУТЕМ НАЦИОНАЛЬНОГО ДУХА И ТРАДИЦИЙ.

НАЦИОНАЛЬНЫЙ КОЛОРИТ





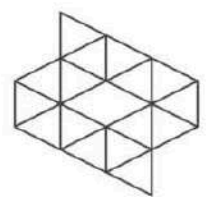
ФАСАДНЫЕ РЕШЕНИЯ



DOUBLE A

ARCHIQO
architectural team



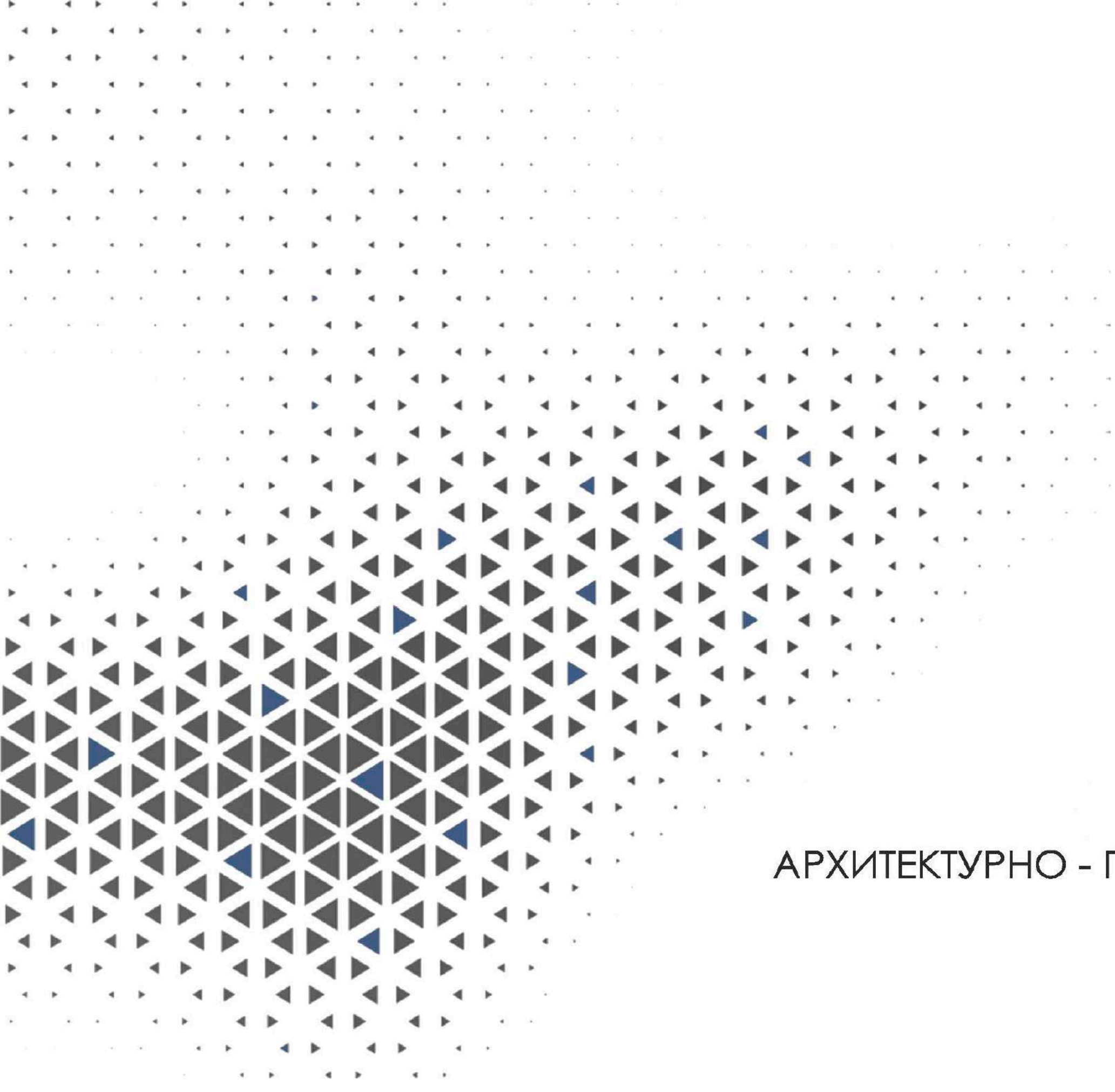


DOUBLE A

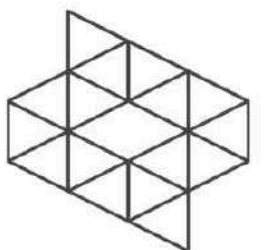
ARCHIQO







АРХИТЕКТУРНО - ПЛАНИРОВОЧНЫЕ РЕШЕНИЯ



DOUBLE A

ARCHIQO
architectural team

ГЕНЕРАЛЬНЫЙ ПЛАН

- 1 ГЛАВНЫЙ ВХОД
- 2 ВНУТРЕННИЙ ДВОР ДЛЯ УРОКОВ НА ОТКРЫТОМ ВОЗДУХЕ
- 3 ДЕТСКАЯ ПЛОЩАДКА
- 4 ТЕННИСНЫЙ КОРТ
- 5 БАСКЕТБОЛЬНАЯ ПЛОЩАДКА
- 6 СТАДИОН
- 7 ЗАЕЗД ДЛЯ ШКОЛЬНОГО АВТОБУСА
- 8 ПАРКОВКА ДЛЯ СОТРУДНИКОВ
- 9 ЗАЕЗД ДЛЯ АВТОМОБИЛЕЙ
- 10 ВНУТРЕННИЙ ДВОР ДЛЯ ЗАНЯТИЙ ПО НВП

Т Э П

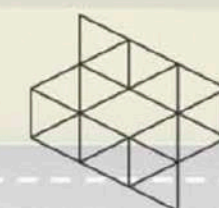
ПЛОЩАДЬ УЧАСТКА - 3,55 ГА

ПЛОЩАДЬ ЗАСТРОЙКИ - 5 700 М²

ПЛОЩАДЬ ЗДАНИЯ - 22 000 М²

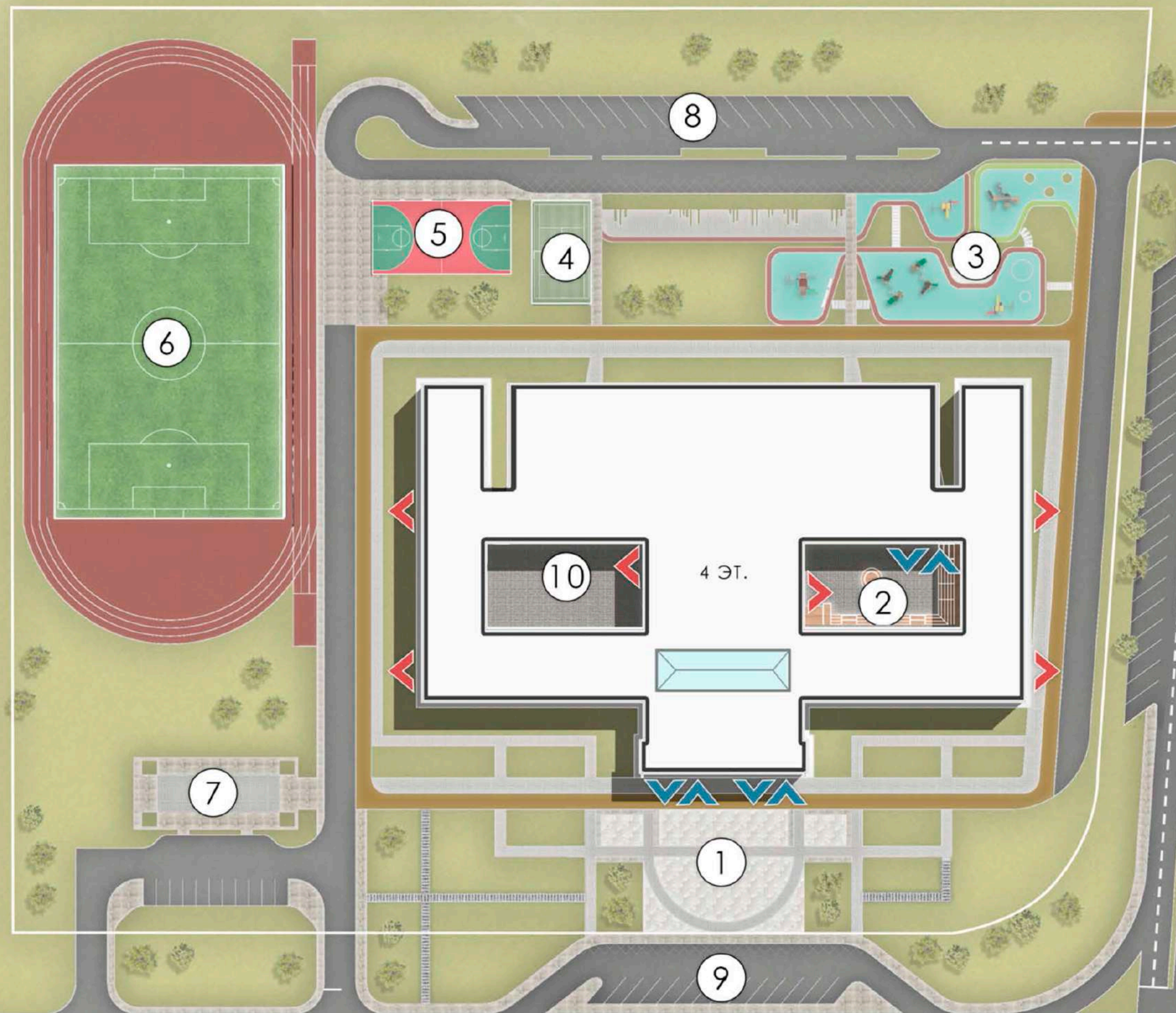
ЭТАЖНОСТЬ - 4+ПОДВАЛ

ВМЕСТИМОСТЬ - 2 500 УЧЕНИКОВ

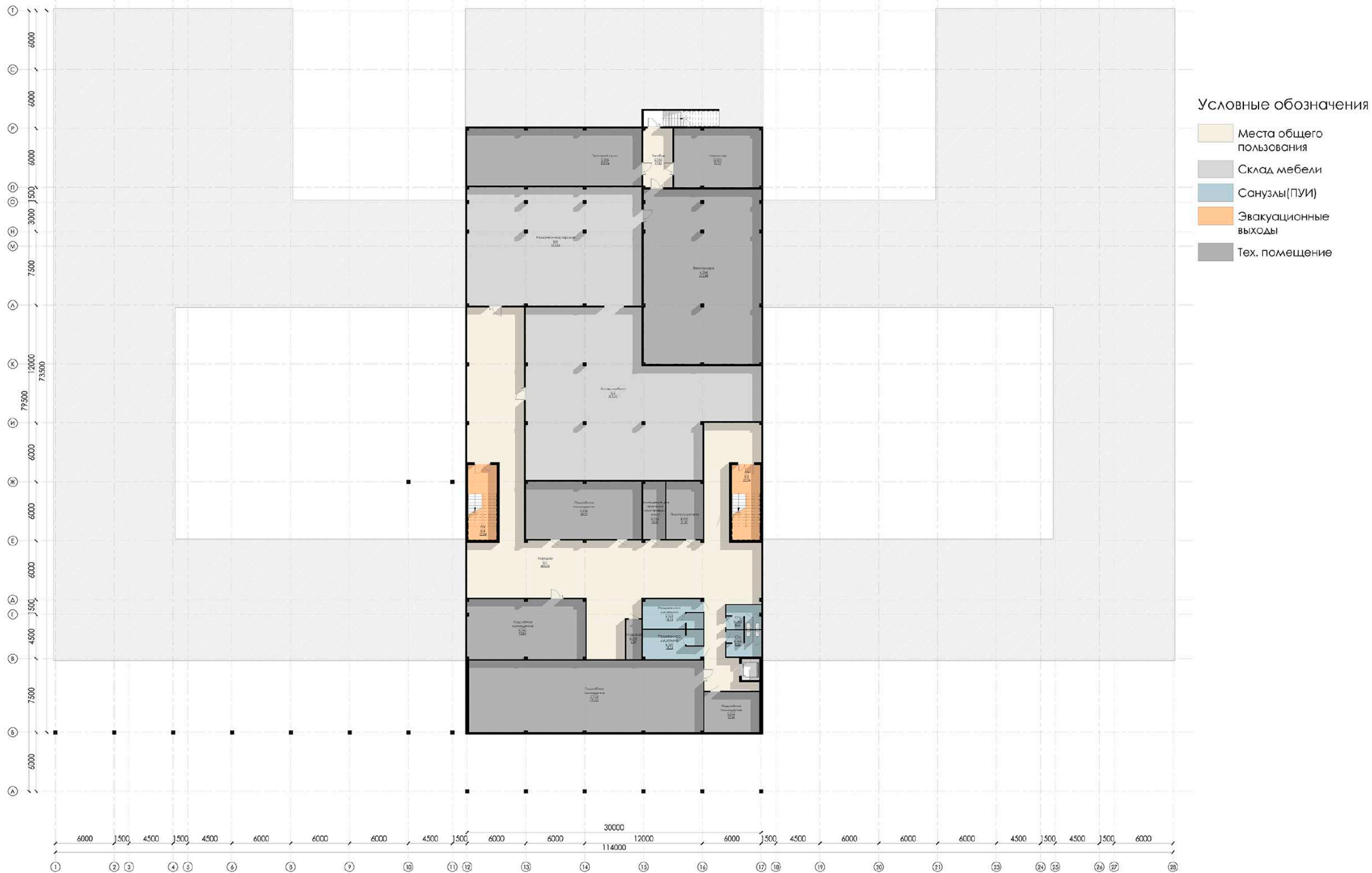


DOUBLE A

ARCHIQO



План подвала



План 1-го этажа

Условные обозначения

- Вестибюль
- Вспомогательные помещения
- Кухня
- Кабинеты творческого развития, мастерские, кружковые
- Коворкинг для начальных классов
- Столовая на 500 мест
- Медицинский блок
- Места общего пользования
- Раздевальная/Тренерская
- Санузлы(ПУИ)
- Эвакуационные выходы
- Специализированные кабинеты (информатика, физика, химия, биология)
- Тех. помещение
- Учебные классы на 25 уч. для 5-9 классов
- Учебные классы на 25 уч. для 1-4 классов
- Учебные классы на 25 уч. дошкольные
- Специализированные кабинеты



Площадь этажа - 6 204.95

ПЛАН 1-ГО ЭТАЖА

СТОЛОВАЯ НА
530 МЕСТ

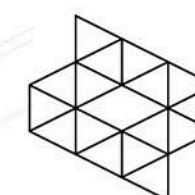
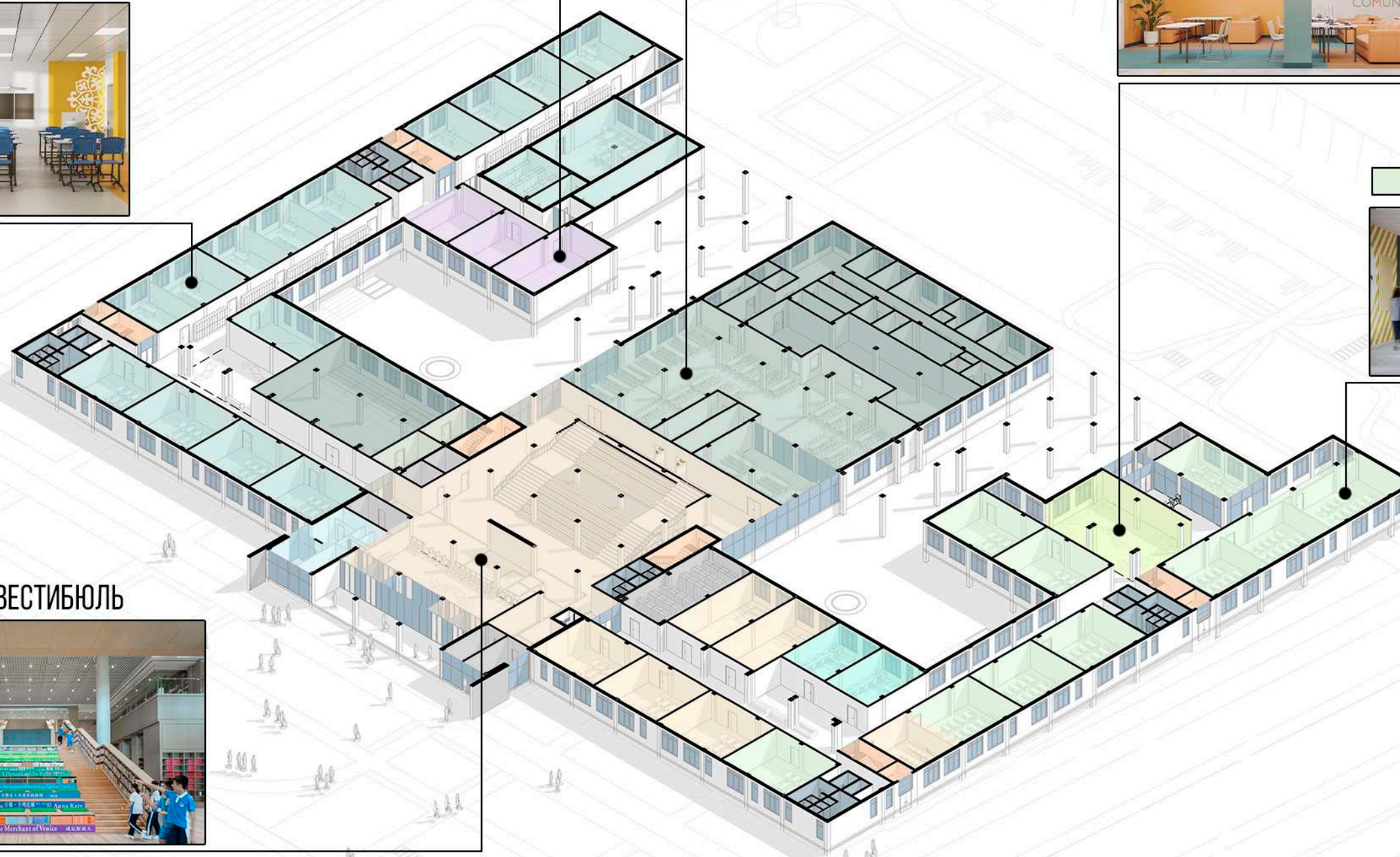
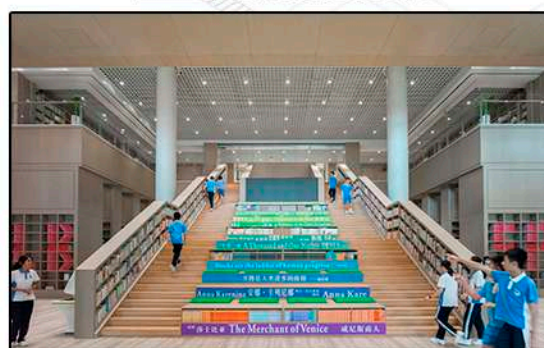
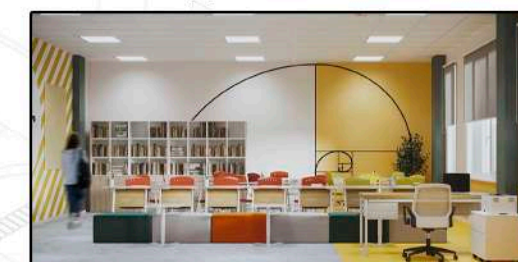
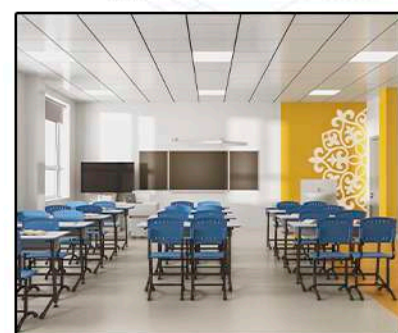
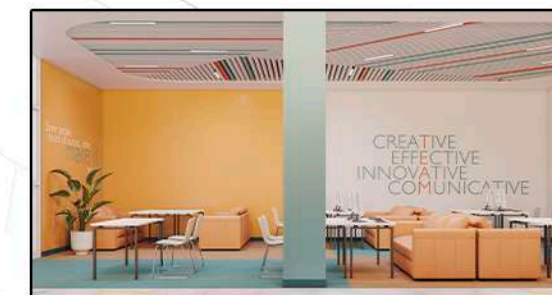
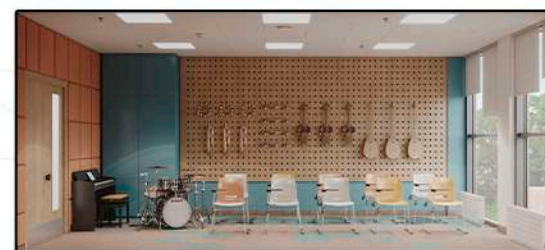
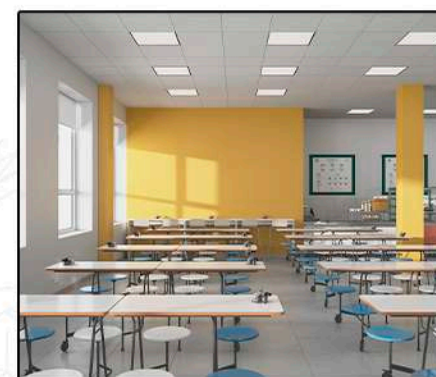
КАБИНЕТ ТВОРЧЕСКОГО
РАЗВИТИЯ

КОВОРКИНГ

УЧЕБНЫЙ КЛАСС
ДЛЯ 1-4 КЛАССОВ

ПРЕД. ШКОЛЬНЫЙ КЛАСС

ВЕСТИБЮЛЬ



DOUBLE A
- DESIGN GROUP -

ARCHIQO

План 2-го этажа

Условные обозначения

- Административные кабинеты
- Коворкинг для учителей
- Места общего пользования
- Спорт залы
- Раздевальная/Тренерская
- Санузлы(ПУИ)
- Эвакуационные выходы
- Специализированные кабинеты (информатика, физика, химия, биология)
- Тех. помещение
- Учебные классы на 25 уч. для 5-9 классов
- Учебные классы на 25 уч. для 1-4 классов



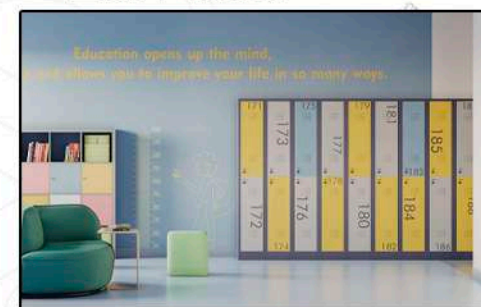
Площадь этажа - 6 653.90

ПЛАН 2-ГО ЭТАЖА

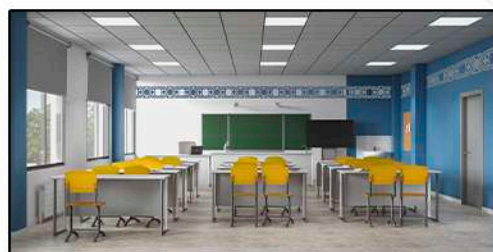
МАЛЫЙ СПОРТЗАЛ
12*24 М



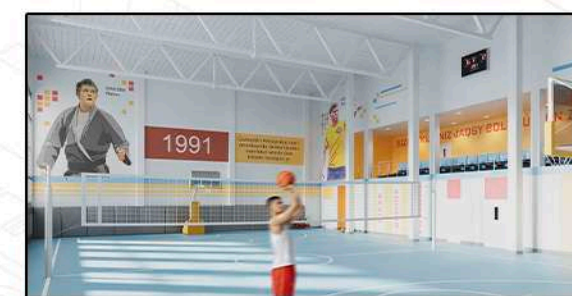
ЛОКЕРЫ (ИНДИВИДУАЛЬНЫЕ
ШКАФЧИКИ)



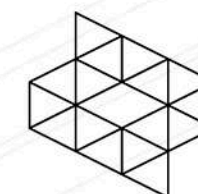
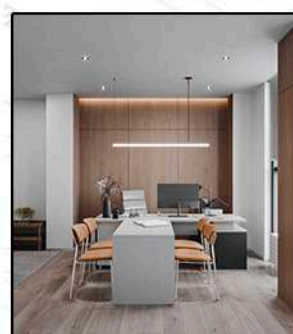
УЧЕБНЫЙ КЛАСС
ДЛЯ 5-9 КЛАССОВ



МНОГОФУНКЦИОНАЛЬНЫЙ
СПОРТЗАЛ 18*36 М



КАБИНЕТ
ДИРЕКТОРА



DOUBLE A
- DESIGN GROUP -

ARCHIQO

План 3-го этажа

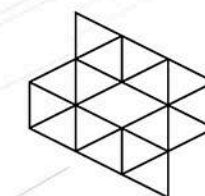
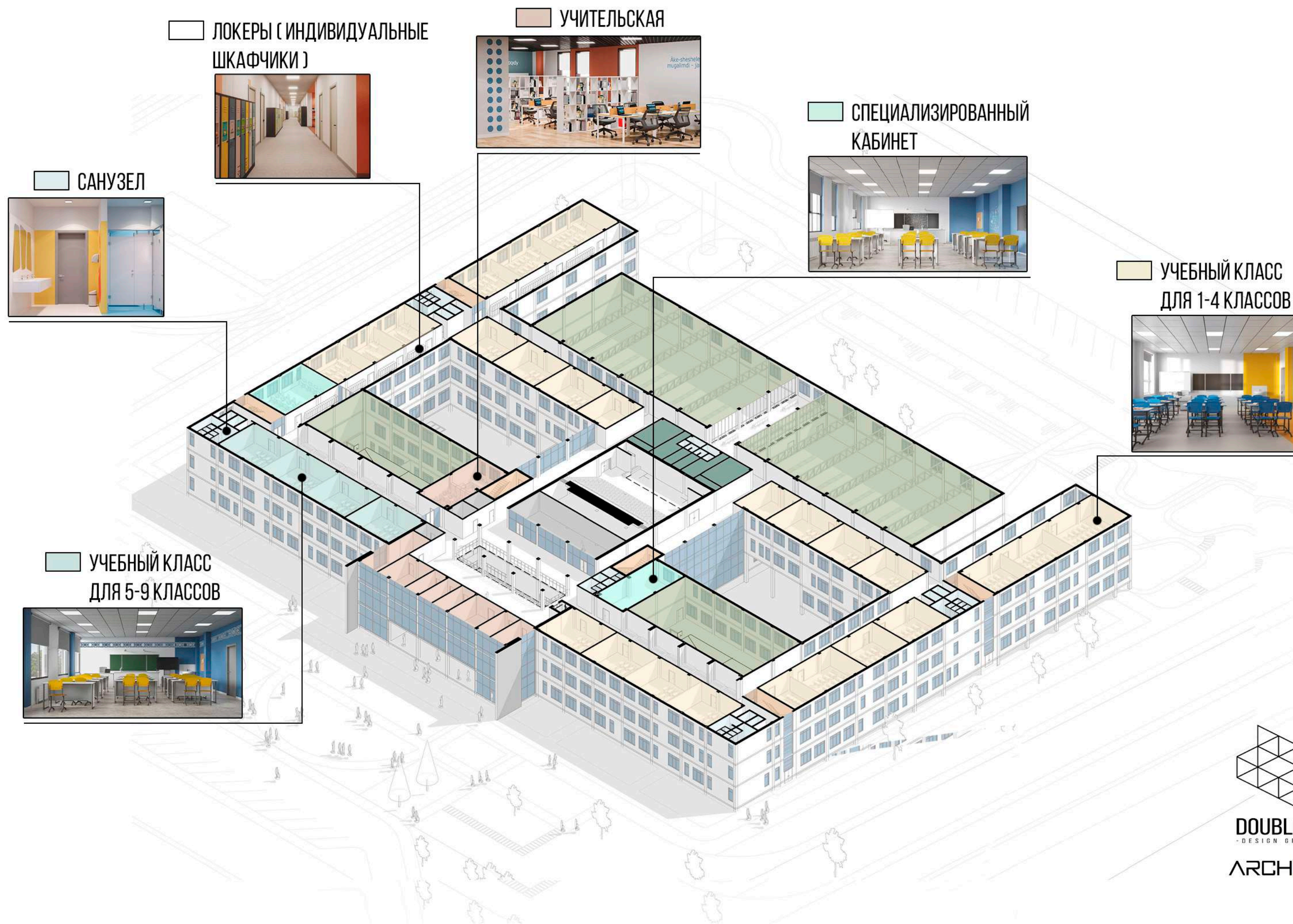


Условные обозначения

- | | |
|---|--|
|  | Административные кабинеты |
|  | Актный зал |
|  | Артистическая |
|  | Места общего пользования |
|  | Спорт залы |
|  | Санузлы (ПУИ) |
|  | Эвакуационные выходы |
|  | Специализированные кабинеты (информатика, физика, химия, биология) |
|  | Тех. помещение |
|  | Учебные классы на 25 уч. для 5-9 классов |
|  | Учебные классы на 25 уч. для 1-4 классов |

Площадь этажа - 4 634.69

ПЛАН 3-ГО ЭТАЖА



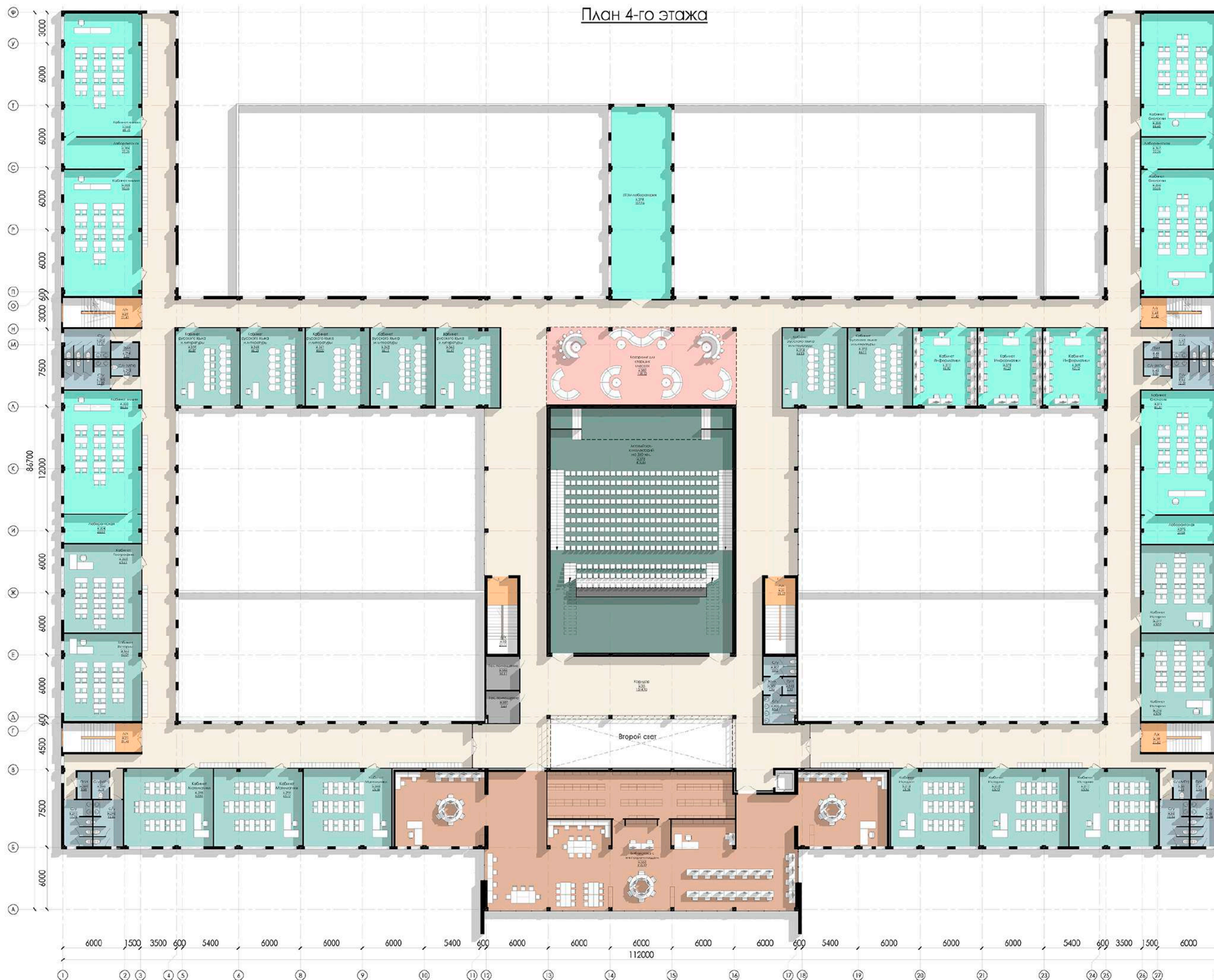
DOUBLE A
- DESIGN GROUP -

ARCHIQO

План 4-го этажа

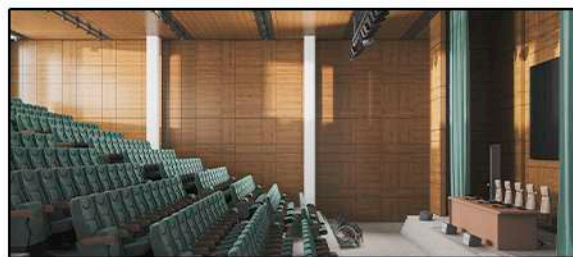
Условные обозначения

- Актовый зал
- Библиотека
- Коворкинг для старших классов
- Места общего пользования
- Санузлы(ПУИ)
- Эвакуационные выходы
- Специализированные кабинеты (информатика, физика, химия, биология)
- Тех. помещение
- Учебные классы на 25 уч. для 5-9 классов

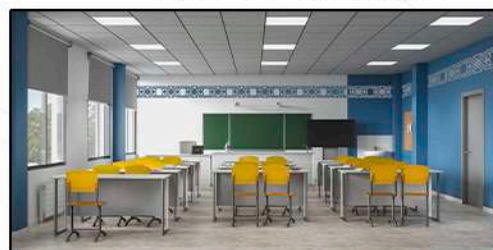


ПЛАН 4-ГО ЭТАЖА

АКТОВЫЙ ЗАЛ НА 350 МЕСТ



УЧЕБНЫЙ КЛАСС
ДЛЯ 5-9 КЛАССОВ



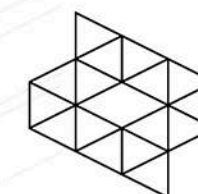
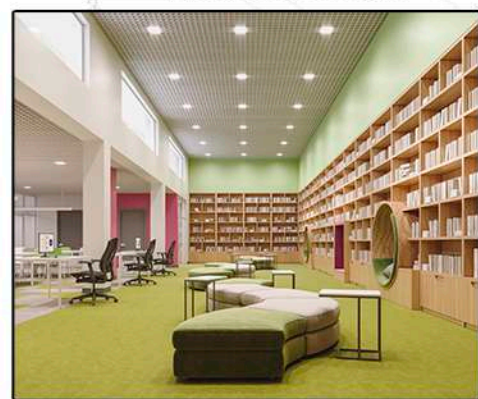
КОВОРКИНГ



СПЕЦИАЛИЗИРОВАННЫЙ
КАБИНЕТ



БИБЛИОТЕКА



DOUBLE A
- DESIGN GROUP -

ARCHIQO



ИНТЕРЬЕРНЫЕ РЕШЕНИЯ

