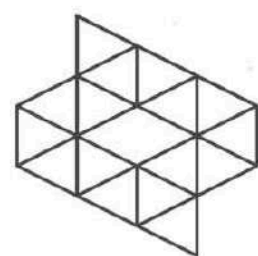
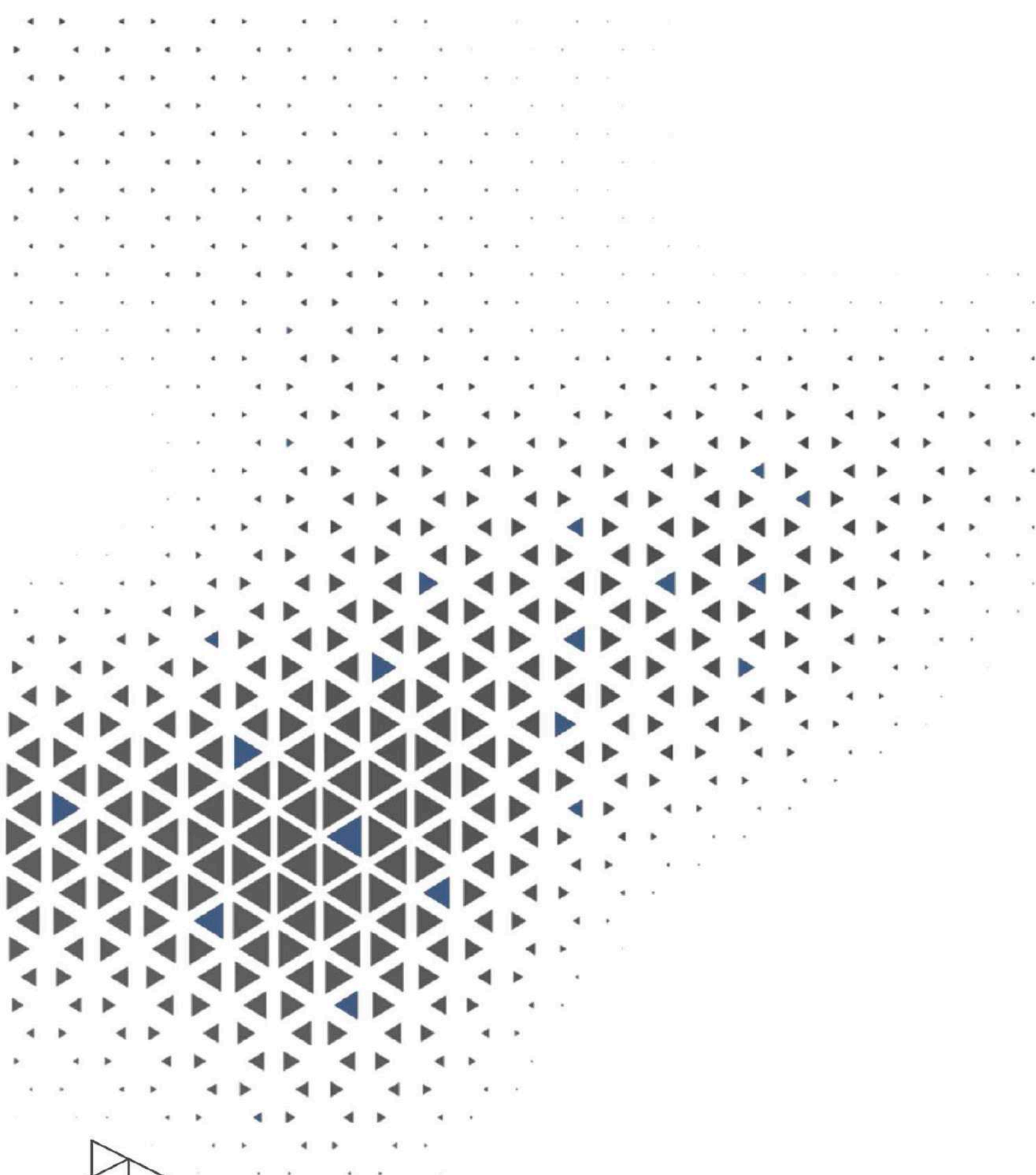


КОНЦЕПЦИЯ  
КОМФОРТНОЙ  
ШКОЛЫ  
НА 900 МЕСТ

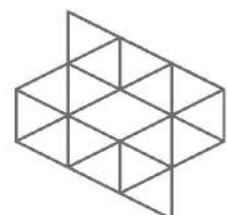


DOUBLE A

11.12.22

ARCHIQO  
architectural team

# ПРИНЦИПЫ В ОСНОВЕ КОНЦЕПЦИИ



DOUBLE A

КОНЦЕПЦИЯ ШКОЛЫ НА 900 МЕСТ

ARCHIQO  
architectural team

## СРАВНЕНИЕ

### СОСТАВ ПОМЕЩЕНИЙ

ЛАБОРАТОРИЯ РОБОТОТЕХНИКИ

ГОС. ШКОЛА



КОМФ. ШКОЛА



ЗОНА САМОЗАНЯТОСТИ ДЛЯ МЛАДШИХ КЛАССОВ



ЗОНА САМОЗАНЯТОСТИ ДЛЯ СРЕДНИХ И СТАРШИХ КЛАССОВ



ЗОНА САМОЗАНЯТОСТИ ДЛЯ УЧИТЕЛЕЙ



### ПЛОЩАДИ ПОМЕЩЕНИЙ

ЗОНА САМОЗАНЯТОСТИ ДЛЯ МЛАДШИХ КЛАССОВ



80 М2

ЗОНА САМОЗАНЯТОСТИ ДЛЯ СРЕДНИХ И СТАРШИХ КЛАССОВ



80 М2

ЗОНА САМОЗАНЯТОСТИ ДЛЯ УЧИТЕЛЕЙ



80 М2

### ИНЖЕНЕРНОЕ ОБОРУДОВАНИЕ

ПРИТОЧНО-ВЫТЯЖНАЯ СИСТЕМА



КОНДИЦИОНИРОВАНИЕ



СКУД



- ПРИСУТСТВУЕТ



- ОТСУТСТВУЕТ



DOUBLE A

ARCHIQO  
architectural team

## ГОСУДАРСТВЕННАЯ ТИПОВАЯ ШКОЛА НА 900 МЕСТ



ДОЛЯ ТЕХ. ОСНАЩЕНИЯ **6%**

## КОМФОРТНАЯ ШКОЛА НА 900 МЕСТ



ДОЛЯ ТЕХ. ОСНАЩЕНИЯ **24%**

СОВРЕМЕННАЯ И КАЧЕСТВЕННАЯ МЕБЕЛЬ СО СРОКОМ ЭКСПЛУАТАЦИИ НЕ МЕНЕЕ 5 ЛЕТ.

# КОМФОРТНЫЕ ШКОЛЫ ДЛЯ УЧАЩИХСЯ



ПРОДУМАННЫЕ АРХИТЕКТУРНО-ПЛАНИРОВОЧНЫЕ РЕШЕНИЯ ДЛЯ КОМФОРТНОГО ПРЕБЫВАНИЯ УЧАЩИХСЯ.

ДЛЯ ПОЛНОГО КОМФОРТА УЧЕНИКОВ, ШКОЛА ОСНАЩЕНА СОВРЕМЕННЫМ ОБОРУДОВАНИЕМ, МЕБЕЛЬЮ И ИНВЕНТАРЕМ КАЗАХСТАНСКОГО ПРОИЗВОДСТВА.



ПОЛНОЦЕННЫЙ СОСТАВ ПОМЕЩЕНИЙ ДЛЯ СОЗДАНИЯ ОПТИМАЛЬНОЙ ВКЛЮЧЕННОСТИ В ОБРАЗОВАТЕЛЬНУЮ ДЕЯТЕЛЬНОСТЬ, УСПЕШНОЙ САМОРЕАЛИЗАЦИИ УЧАЩИХСЯ.

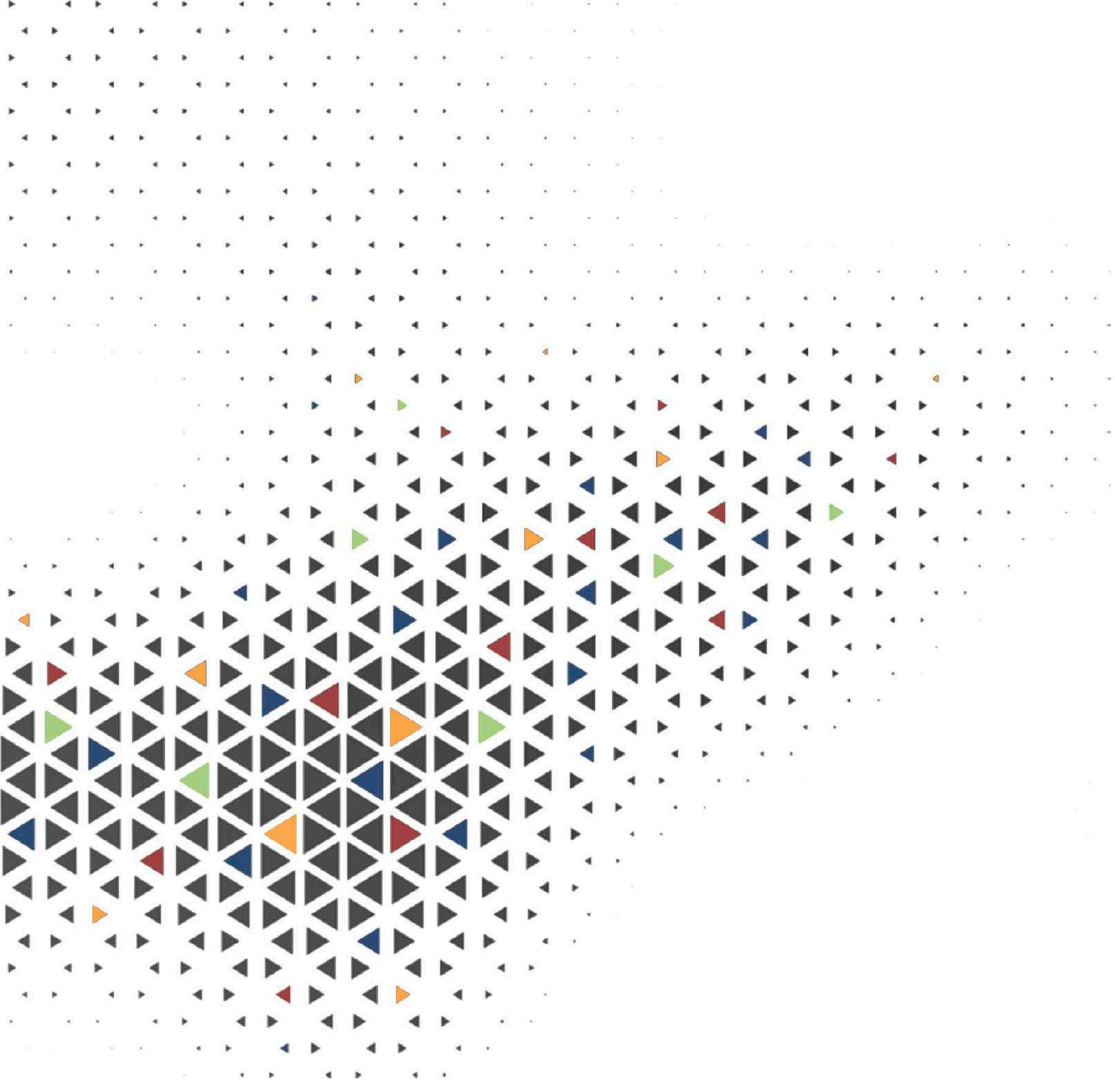
РАЗНОВИДНОСТЬ ФАСАДОВ И ИСПОЛЪЗУЕМЫХ МАТЕРИАЛОВ ОТЕЧЕСТВЕННОГО ПРОИЗВОДСТВА, ГАРМОНИЧНО СОЧЕТАЮТСЯ С ОКРУЖАЮЩЕЙ СРЕДОЙ.



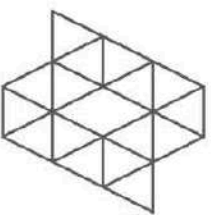
СОВРЕМЕННОЕ ОБРАЗОВАНИЕ ДАЕТ ПОЛНУЮ ТВОРЧЕСКУЮ СВОБОДУ И ВОЗМОЖНОСТЬ РАЗВИВАТЬСЯ ПУТЕМ НАЦИОНАЛЬНОГО ДУХА И ТРАДИЦИЙ.

НАЦИОНАЛЬНЫЙ КОЛОРИТ





## ФАСАДНЫЕ РЕШЕНИЯ



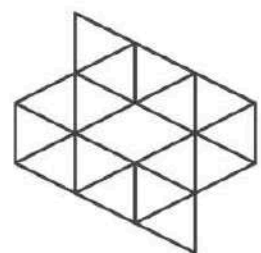
DOUBLE A

ARCHIQO  
architectural team





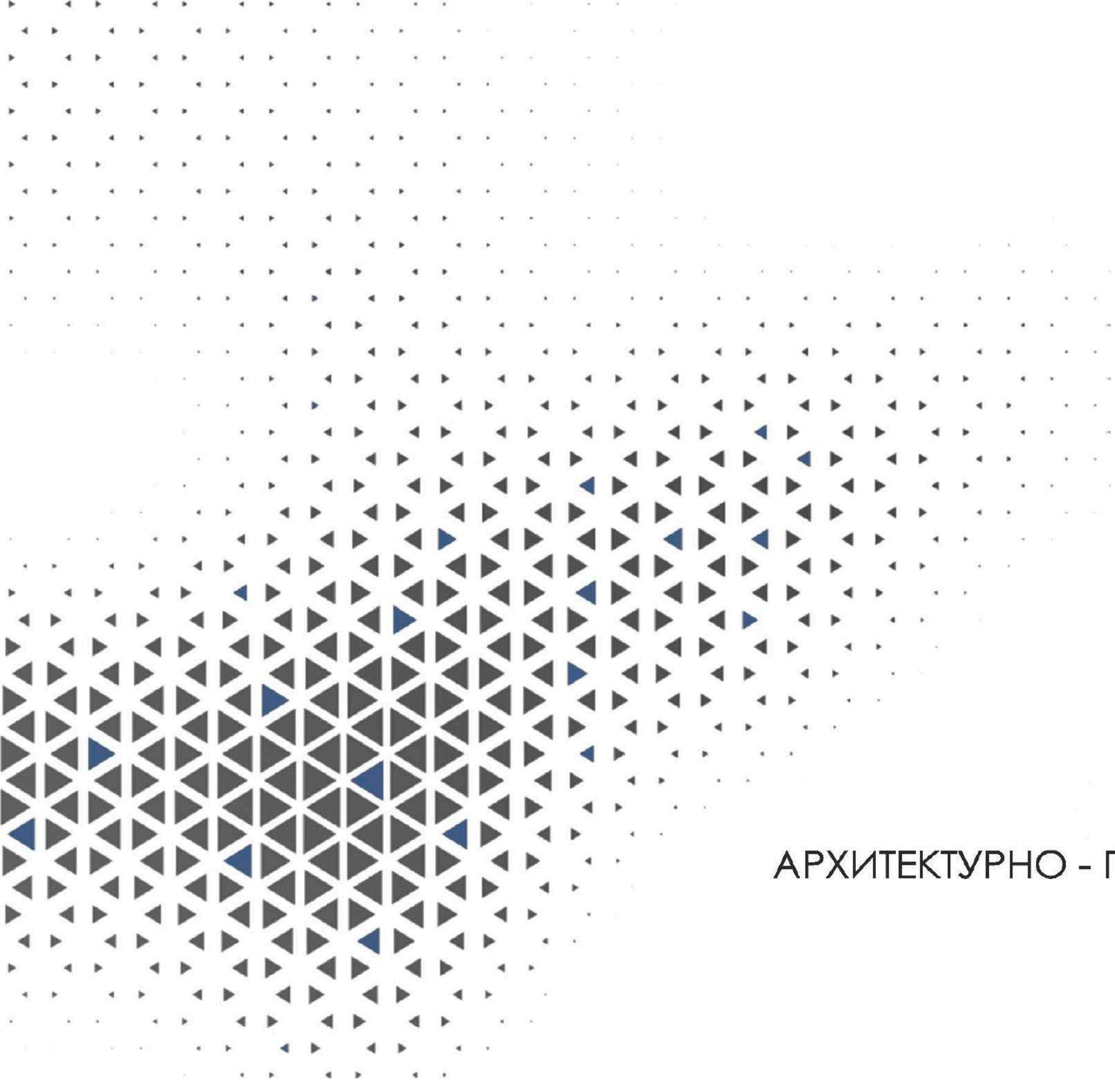




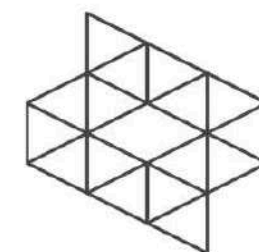
DOUBLE A

ARCHIQO  
architectural team





АРХИТЕКТУРНО - ПЛАНИРОВОЧНЫЕ РЕШЕНИЯ



DOUBLE A

ARCHIQO  
architectural team

# ГЕНЕРАЛЬНЫЙ ПЛАН

- 1 ГЛАВНЫЙ ВХОД
- 2 ВНУТРЕННИЙ ДВОР ДЛЯ УРОКОВ НА ОТКРЫТОМ ВОЗДУХЕ
- 3 ДЕТСКАЯ ПЛОЩАДКА
- 4 ТЕННИСНЫЙ КОРТ
- 5 БАСКЕТБОЛЬНАЯ ПЛОЩАДКА
- 6 СТАДИОН
- 7 ЗАЕЗД ДЛЯ ШКОЛЬНОГО АВТОБУСА
- 8 ПАРКОВКА ДЛЯ СОТРУДНИКОВ
- 9 ЗАЕЗД ДЛЯ АВТОМОБИЛЕЙ
- 10 ВНУТРЕННИЙ ДВОР ДЛЯ ЗАНЯТИЙ ПО НВП

Т Э П

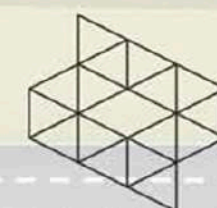
ПЛОЩАДЬ УЧАСТКА - 1.5- 3,55ГА

ПЛОЩАДЬ ЗАСТРОЙКИ - 4 800 М2

ПЛОЩАДЬ ЗДАНИЯ - 11 000 М2

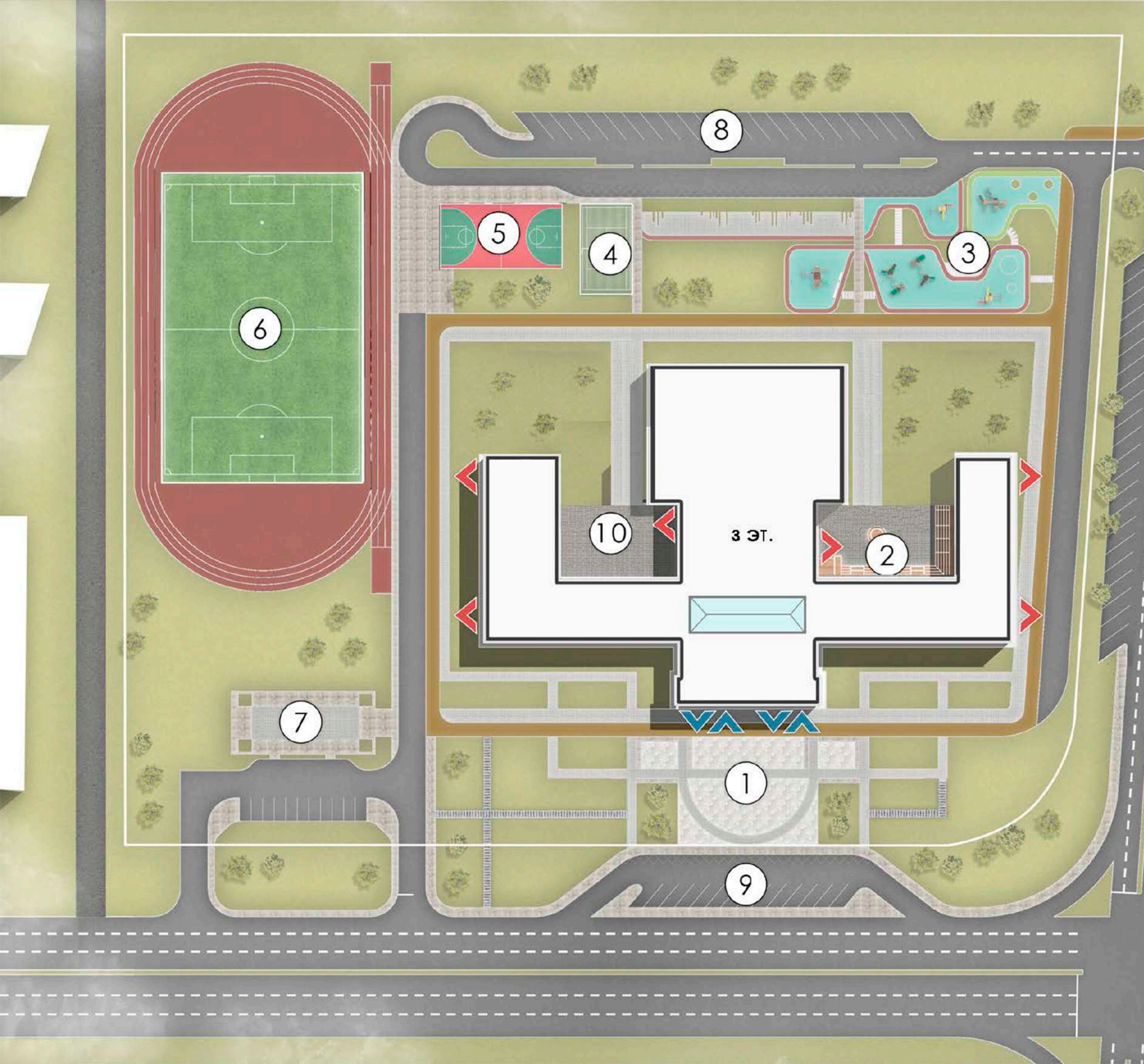
ЭТАЖНОСТЬ - 3+ПОДВАЛ

ВМЕСТИМОСТЬ - 900 УЧЕНИКОВ



DOUBLE A

ARCHIQO



Общий план подвального этажа на отм. -2 500



Условные обозначения

- Места общего пользования
- Санузлы(ПУИ)
- Эвакуационные выходы
- Тех. помещение

ПЛОЩАДЬ ЭТАЖА - 877.63

Общий план 1-го этажа на отм 0,000

Разрез 1-1



Условные обозначения

- Административные кабинеты
- Вестибюль
- Военная подготовка
- Вспомогательные помещения
- Зал хореографии

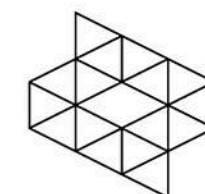
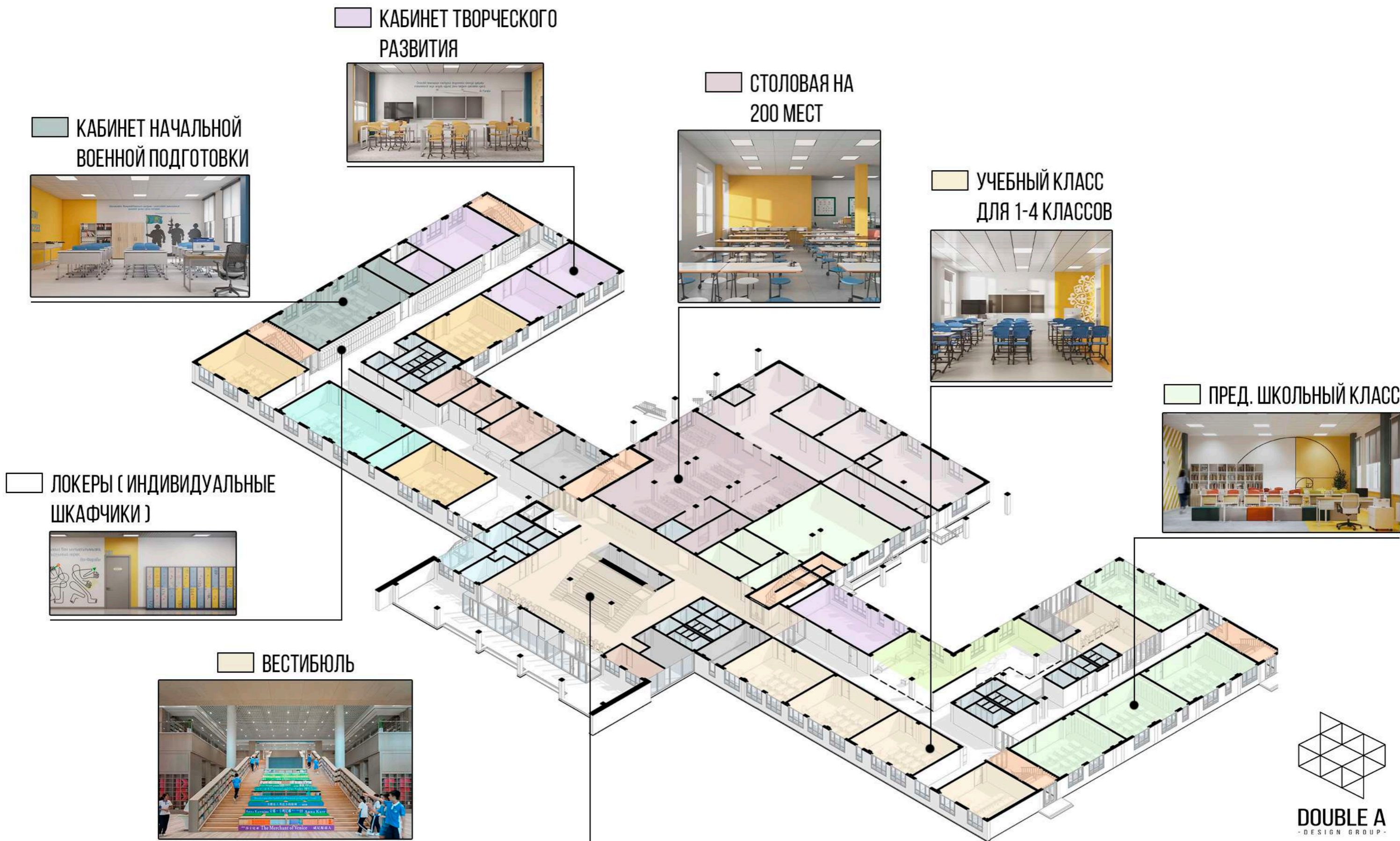
- Кухня
- Столовая
- Кабинеты творческого развития, мастерские, кружковые
- Коворкинг для начальных классов

- Медицинский блок
- Места общего пользования
- Санузлы(ПУИ)
- Эвакуационные выходы
- Тех. помещение

- Учебные классы на 25 уч. дошкольные
- Учебные классы на 25 уч. для 1-4 классов
- Учебные классы на 25 уч. для 5-9 классов
- Специализированные кабинеты

ПЛОЩАДЬ ЭТАЖА - 3 922.63

# ПЛАН 1-ГО ЭТАЖА



DOUBLE A  
- DESIGN GROUP -

ARCHIQO

Общий план 2-го этажа на отм +3,900



Условные обозначения

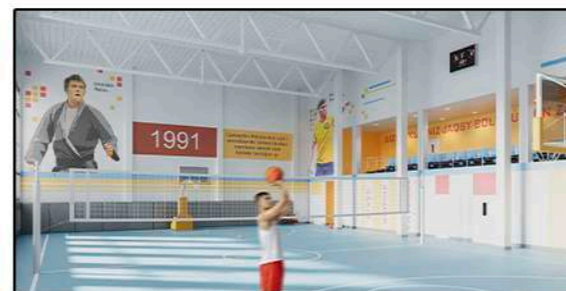
- |                               |                         |  |
|-------------------------------|-------------------------|--|
| Административные кабинеты     | Спорт залы              | Учебные классы на 25 уч. для 1-4 классов |
| Вспомогательные помещения     | Раздевальная/Тренерская | Учебные классы на 25 уч. для 5-9 классов |
| Коворкинг для старших классов | Санузлы(ПУИ)            | Специализированные кабинеты              |
| Коворкинг для учителей        | Эвакуационные выходы    |  |
| Места общего пользования      | Тех. помещение          |  |

# ПЛАН 2-ГО ЭТАЖА

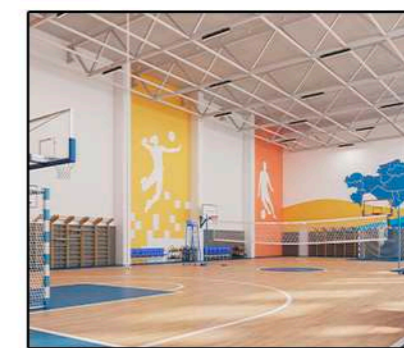
ЛОКЕРЫ (ИНДИВИДУАЛЬНЫЕ ШКАФЧИКИ)



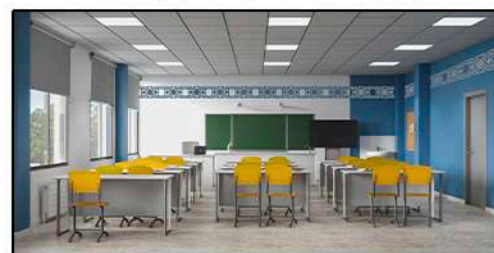
СПОРТЗАЛ 18\*36 М



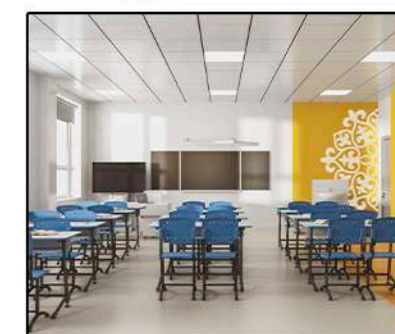
СПОРТЗАЛ 12\*24 М



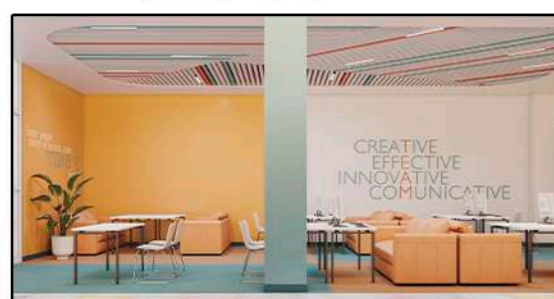
УЧЕБНЫЙ КЛАСС  
ДЛЯ 5-9 КЛАССОВ



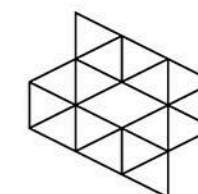
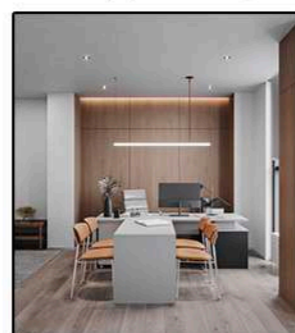
УЧЕБНЫЙ КЛАСС  
ДЛЯ 1-4 КЛАССОВ



КОВОРКИНГ



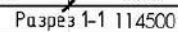
КАБИНЕТ  
ДИРЕКТОРА




DOUBLE A  
- DESIGN GROUP -

ARCHIQO

Разрез 1-1



- Административные кабинеты
- Актный зал
- Библиотека
- Места общего пользования

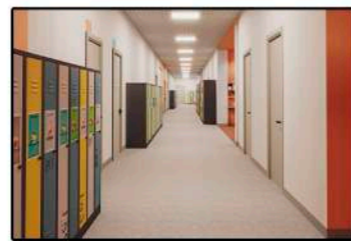
-  Санузлы(ПУИ)  
 Эвакуационные выходы  
 Тех. помещение  
 Учебные классы на 25 уч. для 1-4 классов

- Учебные классы на 25 уч. для 5-9 классов  
 Специализированные кабинеты

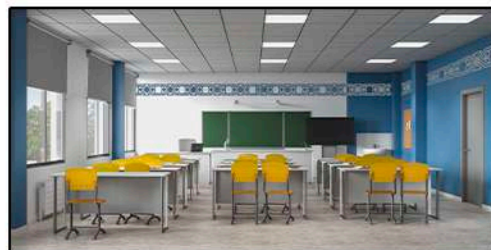
ПЛОЩАДЬ ЭТАЖА	- 2 988.43
ОБЩАЯ ПЛОЩАДЬ ВЫШЕ НУЛЯ	<u>-11 006.18</u>

# ПЛАН 3-ГО ЭТАЖА

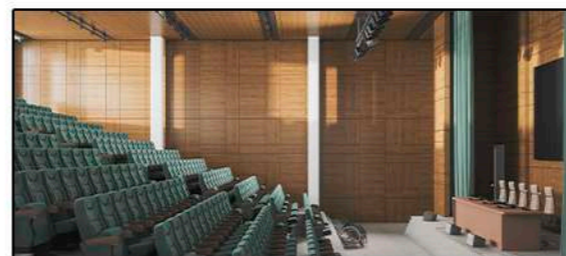
ЛОКЕРЫ (ИНДИВИДУАЛЬНЫЕ ШКАФЧИКИ)



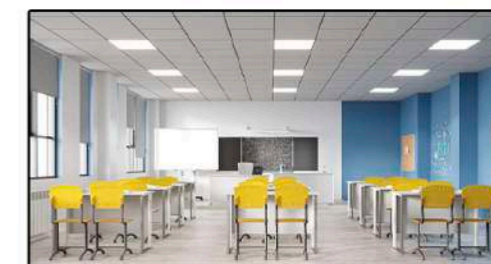
УЧЕБНЫЙ КЛАСС  
ДЛЯ 5-9 КЛАССОВ



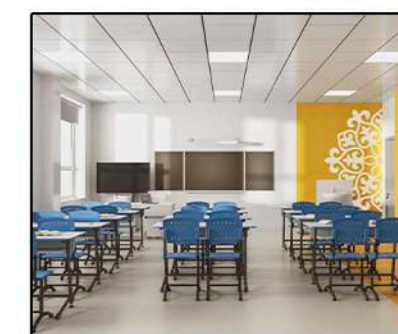
АКТОВЫЙ ЗАЛ НА 220 МЕСТ



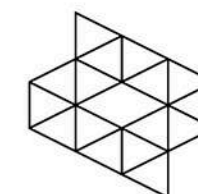
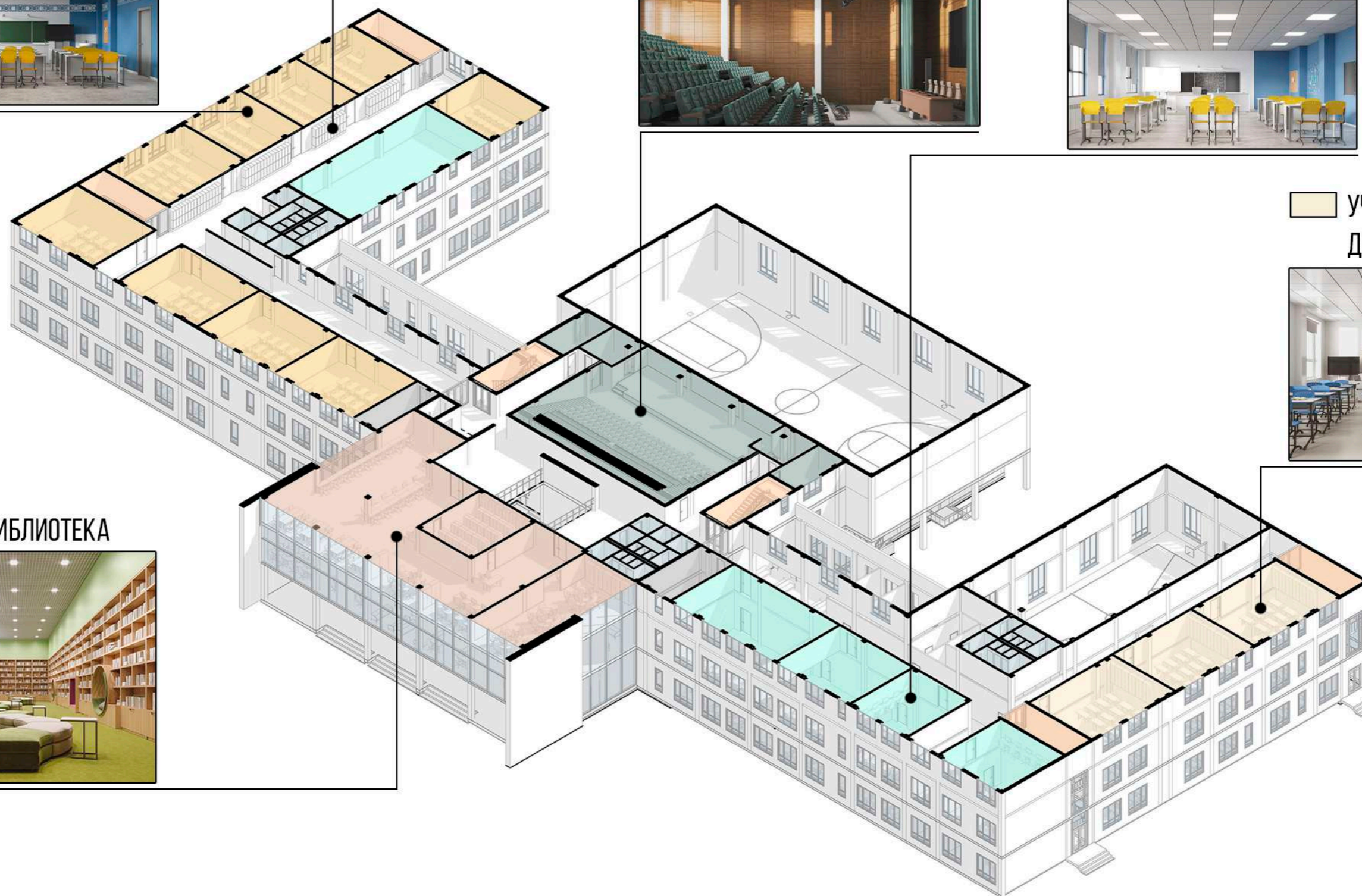
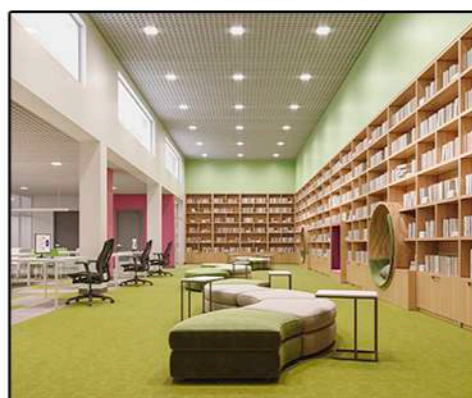
СПЕЦИАЛИЗИРОВАННЫЙ  
КАБИНЕТ



УЧЕБНЫЙ КЛАСС  
ДЛЯ 1-4 КЛАССОВ



БИБЛИОТЕКА

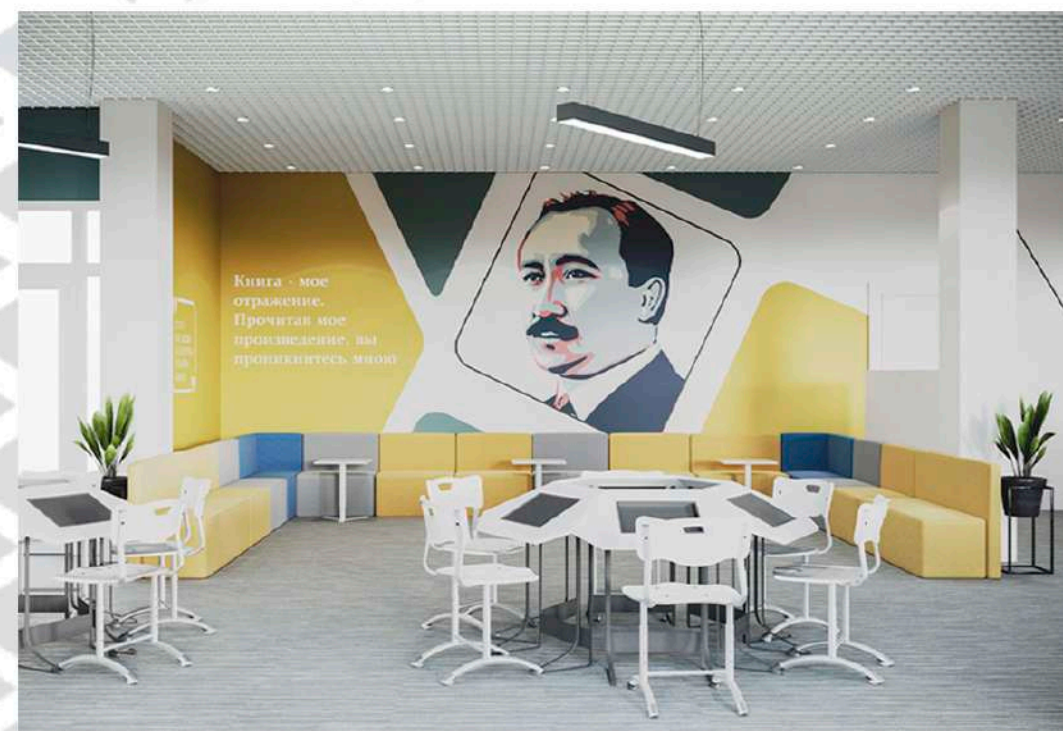
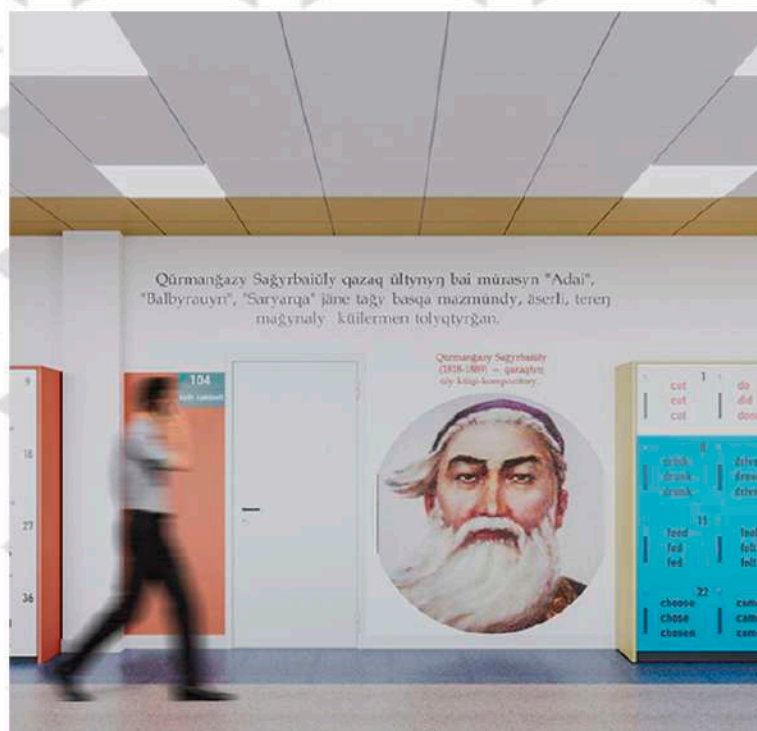


DOUBLE A  
- DESIGN GROUP -

ARCHIQO



## ИНТЕРЬЕРНЫЕ РЕШЕНИЯ



Разрез 1-1

